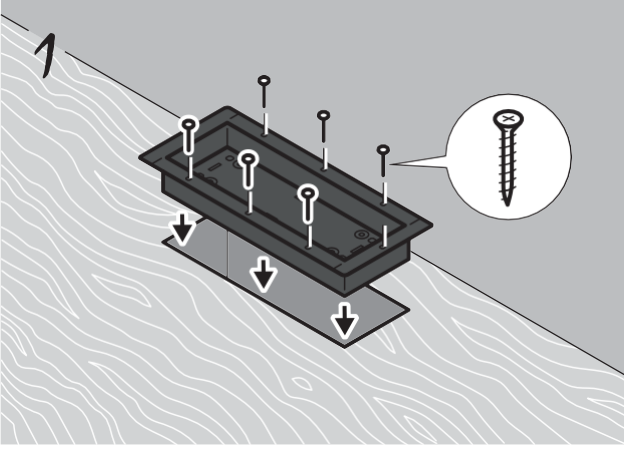


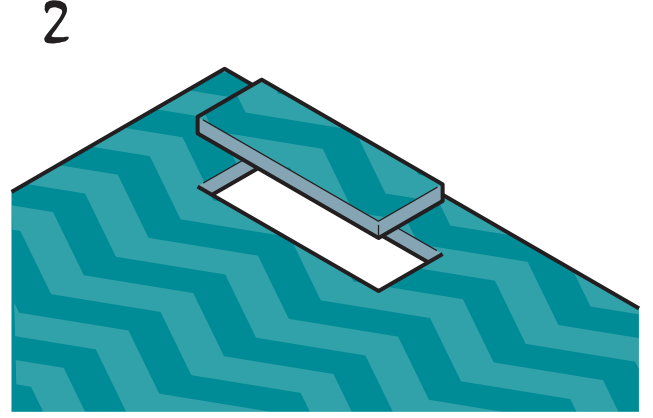
PROFI

KURULUM TALİMATLARI

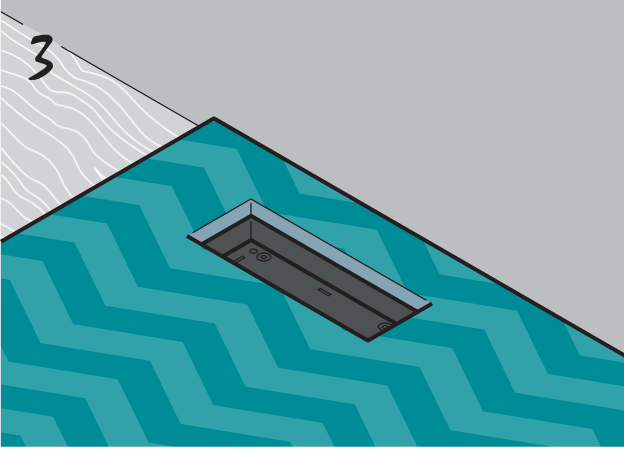
SCHIBERG



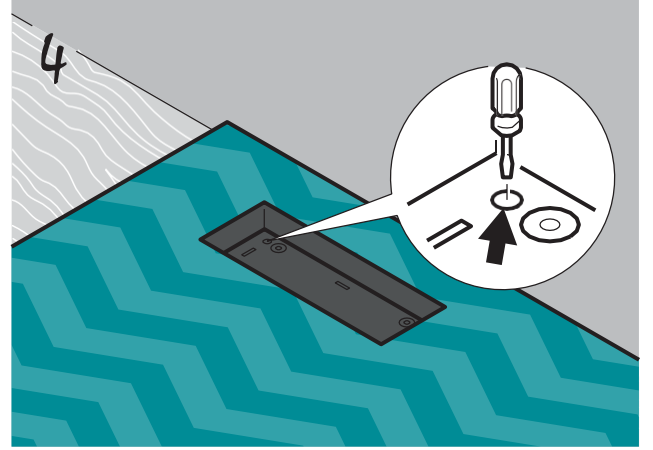
1 Izgara muhafazasını taslak duvardaki deliğe yerleştirin. Kasayı vidalarla sabitleyin.



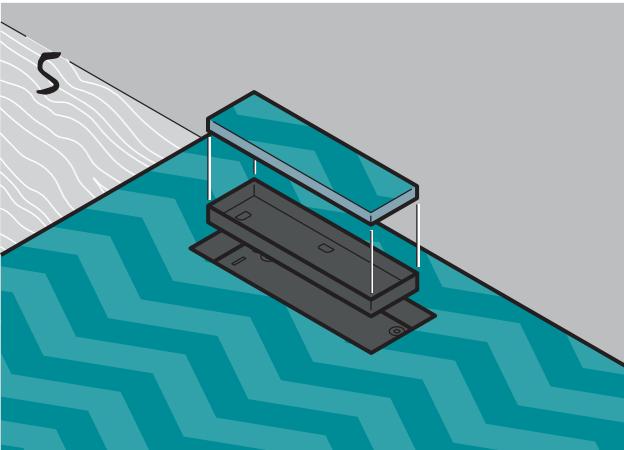
2 Ayarlama çerçevesine uyacak şekilde son katta dikkatlice bir delik açın. Kapağın kesilen kısmını saklayın.



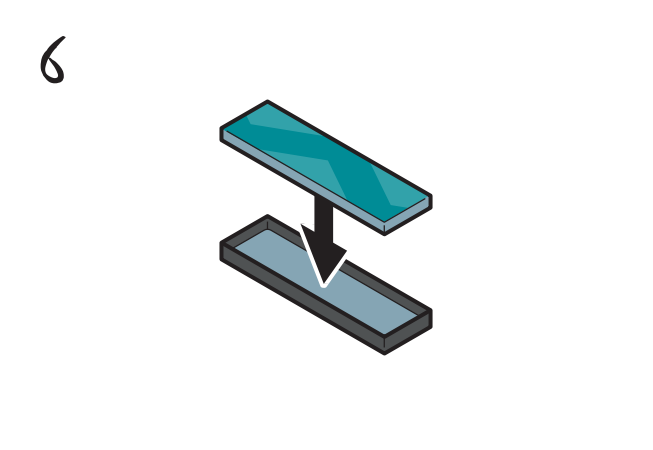
3 Hazırlanan üst kaplamayı, ayar çerçevesine dayanacak şekilde çerçeve gövdesinin üzerine yerleştirin.



4 Ayarlama vidalarını kullanarak çerçeveyi son katın üst kenarı ile hizalayın.



5 Kaplamanın geometrisine ve şekline göre tepsiye yerleştirilecek bir dekoratif öge kesin.



6 Tepsiyeye yapıştırıcı sürün ve hazırlanan son kat elemanını yapıştırın. Hazır!